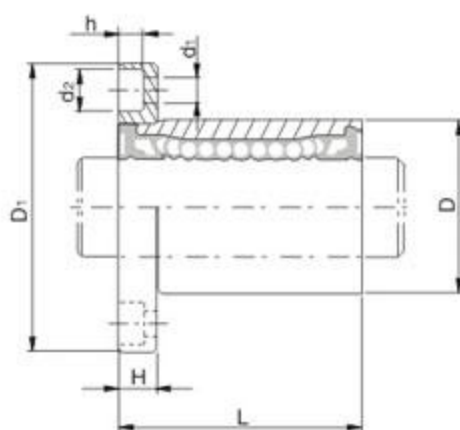
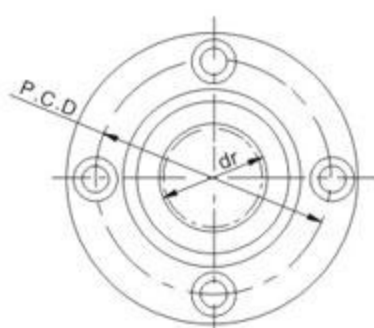


Flange linear bearing series

LMF...UU



轴承型号 Designation			内径 Inscribed dectle diameter		外径 Outer diameter		长度 Length		法兰直径 Flange diameter	
LMF...UU	球列数 Ball circuit	重量 Weight (g)	dr	公差 Tolerance	D	公差 Tolerance	L	公差 Tolerance	D ₁	公差 Tolerance
LMF6UU	4	26.5	6	0 -0.009	12	0 -0.011	19	0 -0.2	28	0 -0.2
LMF8SUU	4	34	8		15		17			
LMF8UU	4	40	8		15		24			
LMF10UU	4	78	10		19	29				
LMF12UU	4	76	12		21	30				
LMF13UU	4	94	13		23	32				
LMF16UU	5	134	16	0 -0.010	28	0 -0.016	37	48	0 -0.3	
LMF20UU	5	180	20		32		42	54		
LMF25UU	6	340	25		40		59	62		
LMF30UU	6	460	30	45	64	74	0 -0.3			
LMF35UU	6	795	35	52	70	82				
LMF40UU	6	1054	40	60	80	96				
LMF50UU	6	2200	50	0 -0.012	80	0 -0.019	100	116	0 -0.3	
LMF60UU	6	2960	60	0 -0.015	90	0 -0.022	110	134		



SI UNIT: 1N = 0.102kgf

Unit: mm

H	P.C.D	联接孔 Hole for attachment d1×d2×h	法兰的角度公差 Angular Radial tolerance of flange μm	偏心率 Eccentricity (max) μm	径向间隙公差 Radial clearance tolerance	基本承载率 Basic load rating	
						CN	CoN
5	20	3.4×6.5×3.3	12	12	-5	21	27
5	24	3.4×6.5×3.3	12	12	-5	18	23
5	24	3.4×6.5×3.3	12	12	-5	27	41
6	29	4.5×8×4.4	12	12	-5	38	56
6	32	4.5×8×4.4	12	12	-5	42	61
6	33	4.5×8×4.4	12	12	-7	52	79
6	38	4.5×8×4.4	12	12	-7	79	120
8	43	5.5×9.5×5.4	15	15	-9	88	140
8	51	5.5×9.5×5.4	15	15	-9	100	160
10	60	6.6×11×6.5	15	15	-9	160	280
10	67	6.6×11×6.5	20	20	-13	170	320
13	78	9×14×8.6	20	20	-13	220	410
13	98	9×14×8.6	20	20	-13	390	810
18	112	11×17.5×10.8	25	25	-13	480	1020