

RUOSTUMATTOMAT LINEAARIJOHTEET

Ruostumaton Linearijohde C-30 SS ja C-30 Zinc



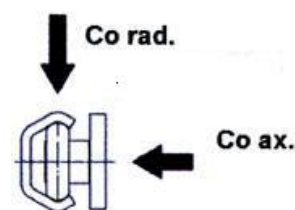
C-30 SS

- Ruuvit 304 SS.
- Kelkka 304 SS.
- Johde valssattua 304 SS terästä.
- Pyörät karkaistua 440c SS terästä.
- Juoksupyörien suojaus 2RS. Voideltu mineraaliöljyllä, joka on hyväksytty elintarviketeollisuudessa.
- Toimintalämpötila -30C - 110C.
- Kelkassa epäkeskeinen pyöräakseli, jolla välykset poistetaan.

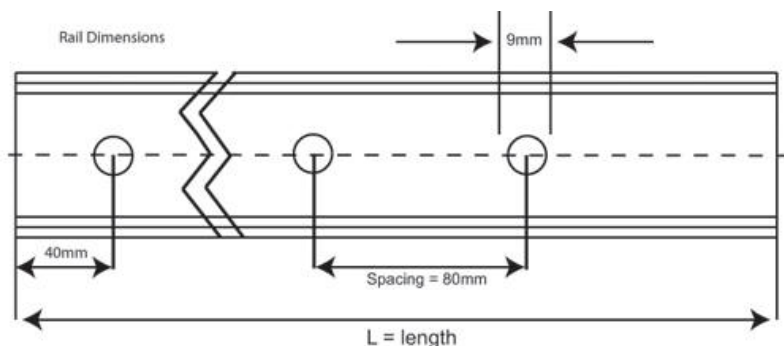
C-30 Zinc

- Johteet valssattua ja sinkkipinnoitettua terästä.
- Pyörät karkaistua laakeriterästä.
- Kelkka sinkkipinnoitettua terästä, samoin ruuvit.
- Laakerit 2Z-suojattuja ja voideltu mineraalirasvalla.
- Toimintalämpötila -30C – 130C.
- Epäkeskosäätö.

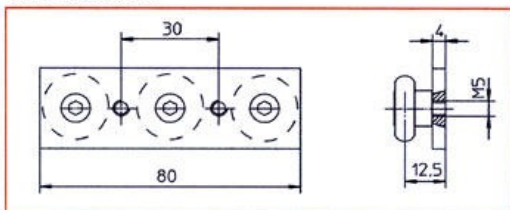
	Pituudet	Co rad (N)	Co ax (N)	Paino (g)
C-30 SS	1040 mm, 1520 mm, 2080 mm	800	400	136
C-30 Zinc	1040 mm, 1520 mm, 2080 mm	800	400	103



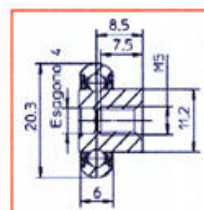
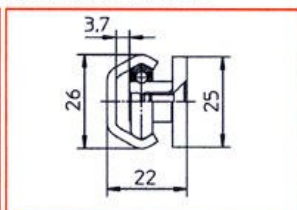
Muut mitat



Slider dimensions



Installation dimensions



HEKE IMPORT OY

Puh.: +358 9 455 1383

Fax: +358 9 455 1386

Email: info@heketec.fi